

◆ 防食工法 塩害・凍結融解・中性化対策工法

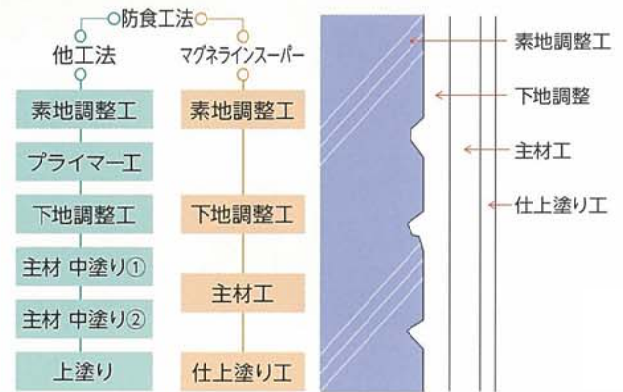
マグネラインスーパーを塗布することにより、コンクリート構造物を塩害・凍結融解・中性化などから防護します。マグネラインスーパーが持つ強い防食性能は、促進耐候性試験をはじめ数々の厳しい試験をクリアしており、コンクリート構造物を長期間保護します。

さらに仕上塗り塗料との組み合わせで、より耐久性の高い防食システムとして機能します。

特長

- ① 既設コンクリートと同じ無機質系なので、強固な一体化が可能です
- ② 施工面が湿潤状態でも施工できます
- ③ 引火、爆発、中毒の心配がなく、工事が安全にできます
- ④ 仕上塗り塗料との相性がよく、美観にすぐれた防食システムが可能です
- ⑤ 新設時からの施工により、さらなる長寿命化が可能です

【他工法との比較】



施工フロー

壁高欄



ケレン



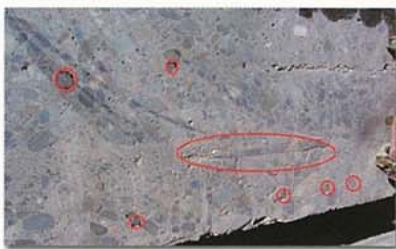
主材 塗布



トップ材 塗布

施工事例

鉄・コンクリート混在のRC床版



床版カット面(赤丸は鉄筋面)



マグネラインの施工



施工完了

塩害対策の事例 (新設時からの対策 2mm+トップ塗料)

【エクストラドーズ橋】



【ラーメン橋】

